

FLEX

ELEKTROWERKZEUGE

Ersatzteilliste Spare parts list Liste des pièces de rechange Lista de repuestos

CSM 4060

Wartung und Reparatur

Bitte beachten Sie, dass Elektrogeräte grundsätzlich nur durch Elektrofachkräfte repariert werden dürfen (nach VBG 4), da durch unsachgemäße Reparaturen erhebliche Gefährdungen für den Benutzer entstehen können. Nur Original FLEX-Ersatzteile verwenden. Vor Beginn der Wartungs- und Reparaturarbeiten Netzstecker des Gerätes ziehen.

Service and repair

Please observe that electrical equipment should only be repaired by specialized electrical personnel (according to VBG 4), as incorrect repairs can result in considerable danger for the user. Only use original FLEX spare parts. Before the beginning of service-and-repair-working please pull the mains-plug.

Maintenance et réparation

Ne pas oublier que les appareils électriques ne doivent être réparés que par des électriciens qualifiés (conformément au règlement VBG 4) car des réparations incorrectes pourraient être la source de risques considérables pour l'utilisateur. N'utiliser que des pièces de rechange FLEX d'origine. Débrancher l'appareils avant le début des travaux de maintenance et de réparation.

Mantenimiento y reparación

Sírvase tener en cuenta que los aparatos eléctricos habrán de ser reparados, por principio, únicamente por personal especializado en electricidad (conforme a VBG 4), porque de una reparación incorrecta podrían surgir peligros considerables para el usuario. Emplear únicamente repuestos originales FLEX. Antes de iniciar los trabajos de mantenimiento y reparación, sacar el enchufe del aparato.

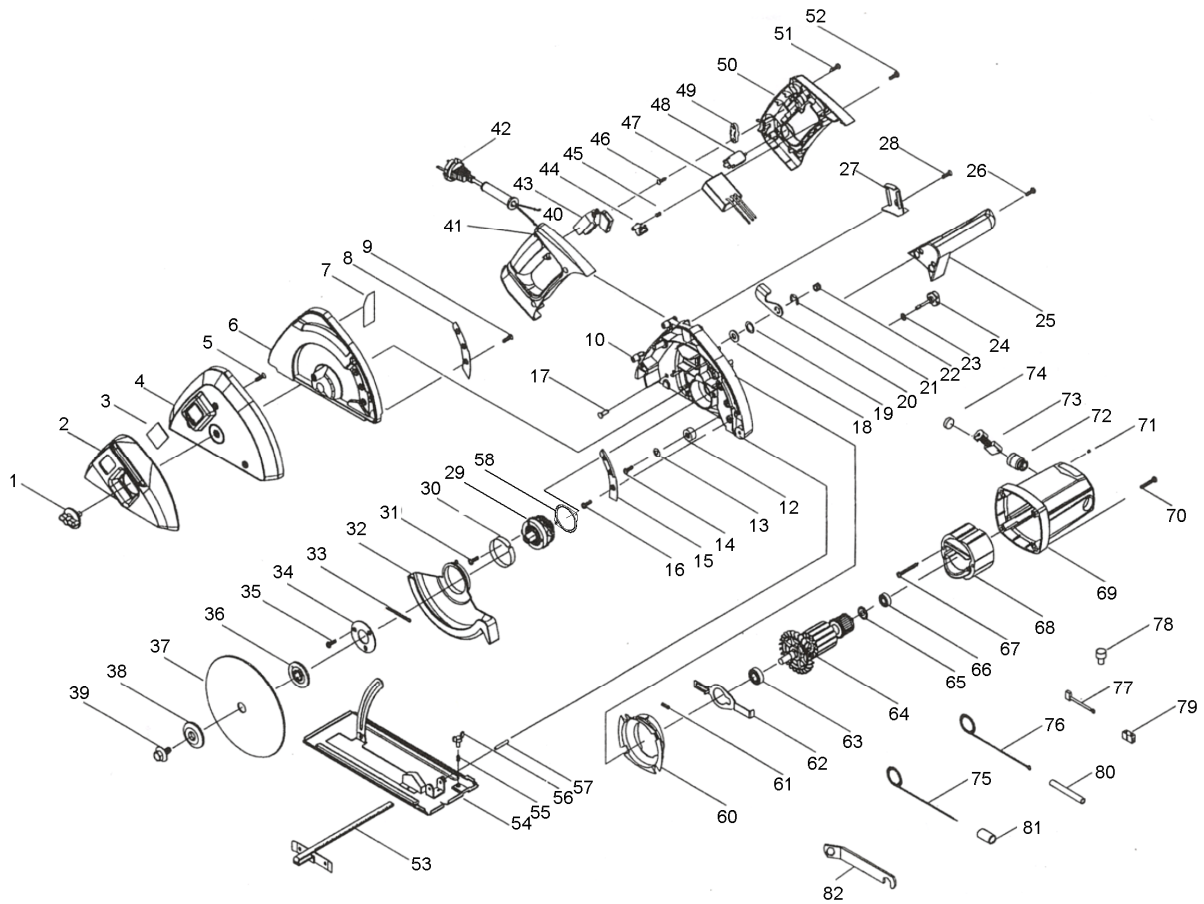
FLEX

Nur für Reparaturwerkstätten und Elektrofachkräfte.
Only for specialized electrical personnel and repair-shops.
Uniquement pour les ateliers de réparation et les électriciens qualifiés.
Sólo para talleresde reparación y electricistas.

FLEX-Elektrowerkzeuge GmbH
Bahnhofstr. 15
71711 Steinheim/Murr

Tel. +49 (0) 7144 828-0
Fax +49 (0) 7144 25899

info@flex-tools.com
www.flex-tools.com



Pos.	Teile-Nr.	Stück	Benennung	Pos.	Teile-Nr.	Stück	Benennung
1	312.363	1	Flügelsschraube	42	312.800	1	Netzkabel mit Stecker
2	312.371	1	Spanschildabdeckung	43	312.819	1	Sicherheitsschalter
3	312.398	1	Sichtfenster	44	312.827	1	Einschaltsperr
4	312.401	1	Spanschild	45	312.835	1	Feder
5	312.428	1	Schraube	46	312.843	2	Schraube
6	312.436	1	Schutzhaube	47	312.851	1	Anlaufstrombegrenzer
7	312.444	1	Filter	48	312.878	1	Überlastschutzschalter
8	312.452	1	Platte rechts	49	312.886	1	Kabelklemme
9	312.525	3	Schraube	50	312.894	1	Griffhälfte
10	312.479	1	Gehäuse	51	312.908	2	Schaube
12	312.487	1	Dämpfer	52	312.916	4	Schraube mit Scheibe
13	312.495	1	Scheibe	53	312.312	1	Parallel-Anschlag
14	312.509	2	Schraube m. Scheibe	54	312.924	1	Grundplatte
15	312.517	1	Platte links	55	312.932	1	Druckfeder
16	312.525	3	Schraube	56	312.940	1	Flügelsschraube
17	312.533	1	Klemmschraube f. Tiefenanschl.	57	312.959	1	Lagerbolzen
18	312.541	1	Scheibe	58	312.967	1	Flachdichtung
19	325.503	1	Wellenscheibe	60	312.975	1	Luftumlenkung
20	312.568	1	Spannhebel	61	312.983	1	Feder
21	312.576	1	Sicherungsring	62	312.991	1	Spindelarreterung
22	312.584	1	Mutter	63	313.009	1	Kugellager
23	312.592	2	Gummiring	64	313.017	1	Anker
24	312.606	2	Knebelschraube	65	313.025	1	Isolationsring
25	312.614	1	Handgriff	66	313.033	1	Kugellager
26	312.622	2	Schraube mit Scheibe	67	313.041	1	Schraube mit Scheibe
27	312.630	1	Abdeckung	68	313.068	1	Magnetfeld
28	312.649	1	Schraube mit Scheibe	69	313.076	1	Motorgehäuse
29	312.657	1	Getriebewelle kompl.	70	313.084	4	Schraube mit Scheibe
30	312.665	1	Stahlring	71	313.092	2	Klemmschraube
31	312.673	2	Schraube	72	313.106	2	Kohlehalter
32	312.681	1	Pendelschutzhaube	73	313.114	2	Kohlebürste
33	312.703	1	Zugfeder	74	313.122	2	Abdeckschr. Kohlebürste
34	312.711	1	Abdeckscheibe	75	313.130	1	Litze m. Federkontakt
35	312.525	3	Schraube	76	313.149	1	Litze m. Federkontakt
36	312.746	1	Spannflansch innen	77	313.157	1	Kabelverbinder
37	312.304	1	Sägeblatt	78	313.165	1	Kabelverbinder
38	312.762	1	Spannflansch außen	79	313.173	1	Anschlussklemme
39	312.770	1	Spannschraube	80	313.181	1	Isolationsschlauch
40	312.789	1	Schutztülle	81	313.203	1	Feritkern
41	312.797	1	Griffhälfte	82	312.347	1	Gabel-Ringschlüssel